

Wir wünschen einen erholsamen Aufenthalt!

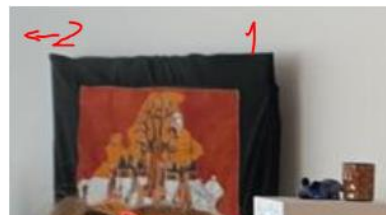
## Check-In

Postadresse rechtzeitig bekannt geben (Zeitungen etc.):

**Ihr Name**  
c/o Hornung  
Jöri-Jenni-Strasse 5  
7050 Arosa

(bei den Behörden auch unter *Eden Mountain Resort 3 EG 01* verzeichnet)

- Falls trockene **Wäsche** auf Wäscheständern oder sonst wo hängt: bitte abnehmen und an geeignetem Ort versorgen; bei Unsicherheit: per SMS, E-Mail oder Handnotiz (jaja, das gibt's auch noch!) festhalten, wohin solche Wäsche gewandert ist.
- Geschirr im **Geschirrspüler**? Falls Ja: wie ist sein Zustand?
  - Sauber: bitte einräumen.
  - Dreckig (*horribile dictu...*): bitte Waschprogramm starten: der Eco-Mode dauert 2½ Std, der Express-Mode <1 Std.
- Folgende **Gerätschaften** sollten vom **Strom** getrennt sein (und – aha! – funktionieren erst wieder, wenn das Stromkabel in eine Steckdose gesteckt und/oder der Stromschalter betätigt wird):
  - **Saug-Roboter** rechts unten vom Eingang zum Bad.
  - Not-**Natel** easy (prepaid: +41 79 179 2669) und das **DAB+-Radio**, beide auf dem Küchenkorpus.
  - **Kaffeemaschine** oberhalb des Geschirrspülers.
  - **Wasserkocher** und **Hand-Staubsauger** rechts aussen oberhalb des Geschirrspülers.
  - **Fernsehen: Stromleiste** für Unterhaltungselektronik im **Wohnbereich**, im weissen Korpus unterhalb des Fernsehers am Boden ganz links.
- Weitere Wiederinbetriebsetzungsmassnahmen vor Gebrauch:
  - Wasser-Schublade vom **Steamer** füllen (unbedingt Knopf ganz links drücken)
  - Wasserbehälter der **Kaffeemaschine** füllen; der Kaffee wird sonst ein wenig gar bitter...
  - Je nach geplanter Aufenthaltsdauer einen 17 oder 36 Liter **Abfallsack** verwenden.
  - **Schranktüren** kurz öffnen, lüften und wieder schliessen, um den «Müffeli» in die Schranken (und in die Schränke) zu weisen.
  - **Zimmertüren** möglichst offenhalten, von wegen freier Luftzirkulation und automatischer Raumbelüftung; die Luftzufuhr erfolgt von den Schlitzfenstern oberhalb der Fenster an der Decke und wird zur Wohnungsmitte hin abgesogen.
  - Im Sommer: Pingpong-tisch aus der Wohnung zusammengeklappt herausrollen.
  - Das Stoffbild über dem Fernseher sanft entfernen oder wieder montieren.

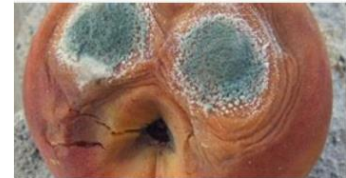


## Check-Out



**Grundsätzlich:** alles wieder retour...

- Falls die **Temperatur** in den Zimmern hinaufgedreht wurde, auf die **20-vor**-Stellung zurückstellen
- Ganze Wohnung wie vereinbart **saubermachen**.  
**Achtung:** die schwarzen Linoleum-Abdeckungen in der Küche und im Wohnbereich nur mit einem Baumwolltuch reinigen und abwischen, *nicht* mit einem «kratzenden» Mikrofasertuch.
- **Bett- und Frottée-Wäsche** am letzten Morgen mit 60 Grad waschen und – falls möglich – per Tumbler vortrocknen. Rest der Wäsche unbedingt **aufhängen** (Disponibel und 2 Stewis in der Dusche benutzen)
- Der **Geschirrspüler** soll leer oder das Geschirr darin sauber sein. Türe nicht ganz schliessen, damit der Schimmelpilz im Notfall fliehen kann.
- Wurde mit Augenmass ersetzt, was verbraucht wurde? Ist festgehalten, was in die Brüche ging (und ähnliche Katastrophen)?
- Und ausserdem:
  - Stecker für **DAB+-Radio** oberhalb des Steamers rausziehen.
  - Wasser-Schublade vom **Steamer** leeren.
  - **Wasserkocher:** leeren, Stecker ziehen – auch beim **Hand-Staubsauger**.
  - **Kaffeemaschine:** Abstellen, Trester- und Wasserbehälter leeren und spülen, Stromstecker ziehen und links vom Wasserbehälter an den beiden roten Hebeln Mahlwerk vorsichtig herausziehen, Spülen und trocknen lassen.
  - **Stromleiste** für Unterhaltungselektronik im **Wohnbereich** ausschalten.
  - **Saug-Roboter** vom Strom nehmen.
  - **Abfall** und **Altglas** in die unübersehbaren, versenkten Container an der Jöri-Jenni-Strasse entsorgen. **Altpapier-** und **Karton-Bündel** allenfalls im Keller deponieren.
  - **Kübel-Schublade** ohne Abfallsack offenstehen lassen.
  - Alle **Zimmertüren** öffnen – zwecks freier Luftzirkulation, insbesondere im Falle von Wäsche, die auf Wäscheständern vor sich hin dampft.
  - Ebenso alle **Schranktüren** öffnen – der Müffeli soll in der Wohnung frei herumrennen.
- Zu guter Letzt:
  - Nichts **Verderbliches** mehr in der Wohnung – oder Übergabe organisiert?
  - Alle Schlüssel und **Gästekarten** wieder beim Schlüsselbrett zurücklegen, bzw. je nach Abmachung zurück- oder weitergeben.
  - Alle **Storen** schliessen.
  - **Fenstertüren** mit deren Schlüssel schliessen.  
**Achtung:** einige Fenstertüren gehen nur mit etwas Kraftaufwand zu.
  - Ist noch angestellt, was abgestellt sein sollte? Alle **Lichter** aus?



Danke, und bis zum nächsten Mal!  
Diana, Fiona und Jürg