

Allgemeine Hinweise

- [Lageplan](#) und [Website](#) sowie [aktuelle Übersicht zur Belegung](#)
Reservationswünsche und -änderungen per Festnetz (+41 44 310 3057 oder +41 44 310 1057) oder per **E-Mail** an arosanetz@bluewin.ch (keine Selbstverwaltung der Reservationen!)
- **Schlüssel vor Ort:**
Frau Liliane Heller, [Heller Vewaltungen](#), Tel. 081 377 1722, liliane.heller56@gmail.com
Hilfreich bei Problemen und Katastrophen – und allenfalls bei der Schlüsselübergabe: sie hat einen Gäste-Schlüssel
- Das Haus ist halb nach **Minergie-Standard** gebaut. Will heissen: Fenster (insbesondere im Winter) nur zum kurzen Stoss-Lüften öffnen.
- **Postalische Adresse:**
Ihr Name
c/o Hornung/Scheidegger
Jöri-Jenni-Strasse 5
7050 Arosa
- ... und ausserdem beachten: das Dokument zu [Check-In & Check-Out](#).

Bedingungen

- Die Wohnung ist eine **NichtraucherInnen**-Wohnung:
Outdoor-Smokers finden in einer Küchen-Schublade einen Aschenbecher
- **Haustiere** als Gäste nur, sofern ausdrücklich vereinbart.
- **Selbstreinigung:** Putzpersonal ist bis jetzt weder vorgesehen noch eingearbeitet (z.B. in die Pflege des schwarzen Linoleums der Küchenkombination!).
- **Telefon:** kein Festnetz; nur Not-Natel easy (prepaid) vorhanden (+41 79 179 2669). Es liegt auf dem schwarzen Küchenkorpus.
Bei Ankunft bitte am Strom anschliessen; der Akku könnte leer sein.
- Die **Benützung** der Wohnung **schliesst ein:**
 - Benützung aller Räume, inkl. Keller und Disponibel als Wäsche-Hängeraum.
 - Benützung der Küchen-, Bett- und Frottée-Wäsche.
 - Verzehr und Verbrauch vorhandener Lebensmittelvorräte. Das gilt auch für die Vorräte im Keller.
Um angemessenen (aber nicht übertriebenen!) Ersatz wird gebeten.
 - Die Benützung der Wohnung schliesst die Abgeltung für **Gästekarten im Sommer** und ‚Kurtaxen‘ zu Gunsten von Arosa Tourismus mit ein, ebenso die Gratis-Benützung der **Bergbahnen mit Gästekarten**; siehe nähere Ausführungen im Abschnitt *Das liebe Geld*.
 - Die Benützung des Ortbusse ist gratis.

Das liebe Geld (und anderes Ungemach)

Die Wohnung ist schön, sie ist hell, sie ist modern. Und sie ist nicht ganz gratis. Gratis wird sie jeweils für Gäste sein, sobald jemand aus der Kernfamilie auch in der Wohnung ist.

Wenn nicht, kostet die Wohnungsmiete **pro Nacht** CHF 55.00, resp. CHF 80.00 in der Wintersaison, plus CHF 30.00 **pro übernachtende Person** (ausser Babies bis 2 Jahren). Abweichende Regelungen und Ungerechtigkeiten behalten wir uns vor.

Im Übernachtungspreis sind alle Abgaben und Steuern inbegriffen.

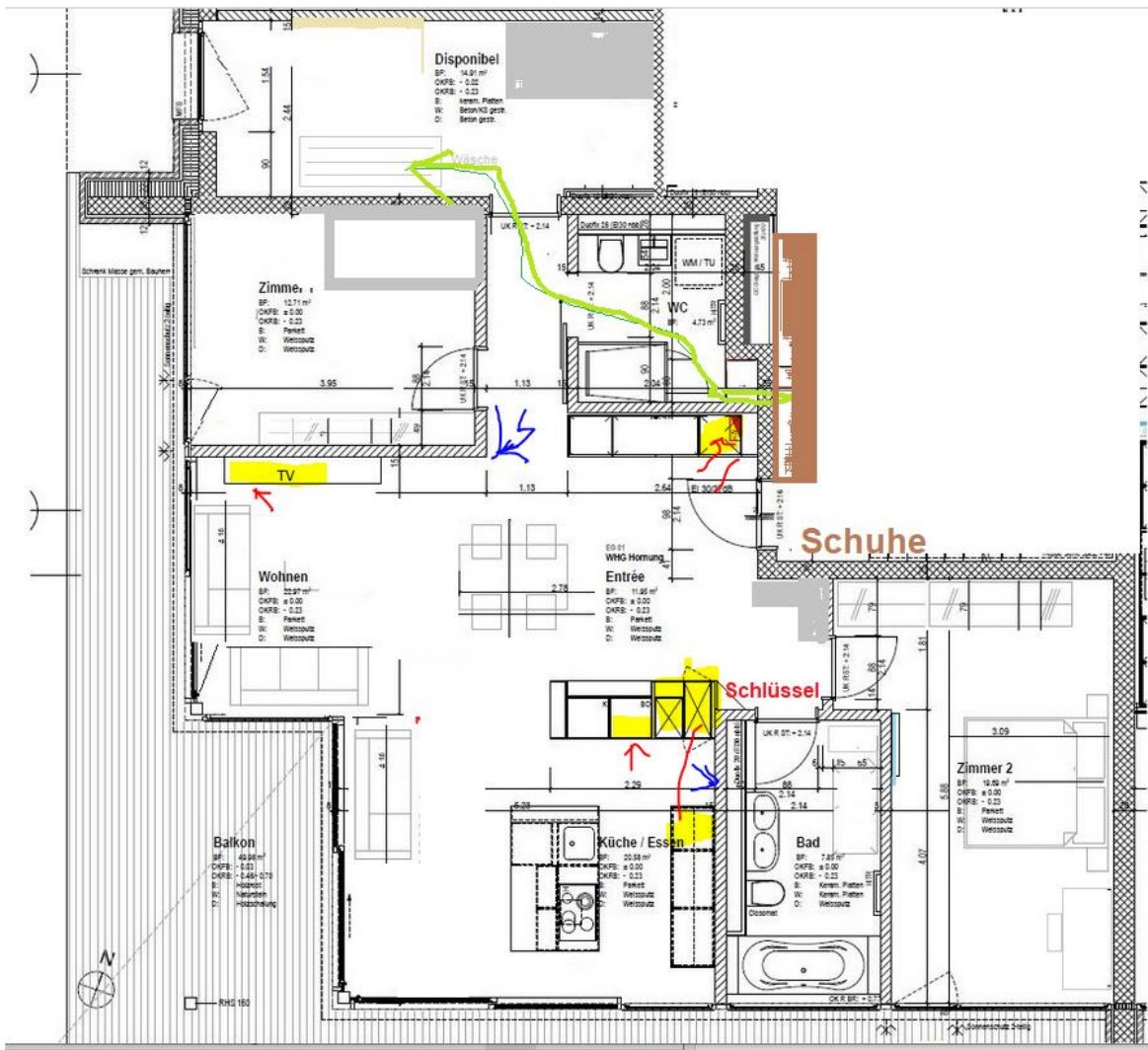
Von allen Nicht-Angehörigen, die übernachten, müssen wir Name, Alter und Nationalität an Arosa Tourismus melden. Dafür gibt's dann **im Sommer** (!) die entsprechende Anzahl zeitlich beschränkter und persönlicher Arosa Cards. Die [Arosa Card](#) dient u.a. als Eintritt ins Strandbad, als Eintritt in den Seilpark und gilt **nur im Sommer** als Ticket für die **Arosen Bergbahnen**.

Stellt sich die Frage: wer gilt als *angehörig*? Laut [Tourismugesetz](#) „[...] Der [...] Konkubinatspartner der Eigentümerin [...], ihre Kinder, ihre Geschwister, deren Ehegatten und Kinder.“

Wie bezahlen? Im schriftlichen Vertrag ist unsere Bankverbindung aufgeführt.
Oder: im schwarzen Küchenkorpus hat es ein Kuvert mit Einzahlungsscheinen.
Zudem geht es auch per Banküberweisung auf das Postkonto 85-703398-3:

Diana Hornung
Malvenstrasse 20
8057 Zürich
IBAN: CH68 0900 0000 8570 3398 3

Spezielle Hinweise: wo ist was? (Kurzübersicht)



Am besten öffnet man einen Schrank nach dem anderen und versucht, sich zu merken, wo was ist.

- **Bettwäsche** (inkl. Matratzenschoner) für **90cm**-Betten: in einem Teil der weißen Truhen im Wohnbereich. Für das **120cm**-Bett im Disponibel.
- **Woldecken** und Ähnliches: in einem anderen Teil der weißen Truhen im Wohnbereich
- **Frottée-Wäsche**: im Wandschrank im Badezimmer
 - **Küchentücher** und **Putzutensilien**: von der Küche aus ganz rechts oben neben Kühlschranks und Backofen
 - vom Eingangsbereich aus im Schrank rechts von den Schlüsseln und Sonnenbrillen
 - Und rechts davon: allgemeine und spezielle Putzmittel (z.Bsp. für den Stubentisch, für das schwarze Küchen-Linoleum oder für die Stahlabdeckungen in der Küche).
- **Elektro-Zentralverteiler**: zugänglich via Wandschrank rechts von der Eingangstüre, neben dem Staubsauger; darin enthalten: der zentrale IT-Router mit dem Patch-Tableau für die Kabelverbindungen in die einzelnen Zimmer. *Please don't patch (ähm, touch)!*
- An der Türe desselben Wandschranks angeklebt: aussen der **Fahrplan** des Ortsbusses, und innen die Zugangsdaten fürs **WiFi/WLAN**. Damit kann man ab Handy/PC/Mac auch drucken.
- **Bedienungsanleitungen oder Handbücher**:
 - Multimedia in der Stube: im kleinen durchsichtigen Gestell unterhalb TV
 - TV im Zimmer 2: das ist so eine Sache... (unvereinbar mit einer Kurzübersicht, einfach fragen)
 - Küchengeräte: in der untersten Schublade unterhalb Backofen alle Originale
 - Waschmaschine: auf Waschturm im Duschaum

Der Rest findet sich auch so – andernfalls: per SMS, Fon oder E-Mail fragen! Oder unser [Arosa-Wiki](#) konsultieren.

Wir wünschen einen erholsamen Aufenthalt!
Diana, Fiona und Jürg